

omnia LH 60

Omnia LH 60 è la workstation compatta della famiglia Omnia completa di tool per l'estrazione e la purificazione degli acidi nucleici.

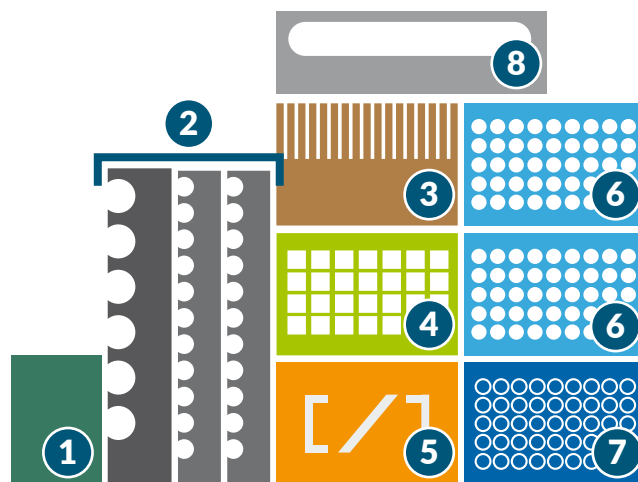


SPECIFICHE TECNICHE

- **Sistema di dispensazione:** 1 canale di pipettamento, range di volumi da 1 µl a 1000 µl, precisione con CV ≤ 0.2% a corsa massima, sensori di livello e di coagulo
- **Tool magnetico:** 8/16 o 12/24 magneti paralleli, adatti per tutte le tipologie di biglie magnetiche
- **Dispositivi aggiuntivi:** thermoshaker (da RT a 95° C, da 100 rpm a 2000 rpm), unità riscaldante/raffreddante (da 4° a 70° C)
- **Tracciabilità:** lettore barcode, database interno e mappatura della piastra
- **Software Framework user-friendly:** sistema di controllo interno e monitoraggio da remoto attraverso software HMI e touchscreen integrato
- **Strumenti di sicurezza e decontaminazione:** piano di lavoro di facile pulizia, lampada UV (254 nm), cestino dei rifiuti rimovibile, puntali con filtro e componenti monouso
- **Piattaforma aperta:** layout personalizzabile in base al protocollo
- **Dimensioni (L × P × H):** 801 X 806 X 731 mm

PIANO DI LAVORO COMPATIBILE CON GLI STANDARD SBS

1. Lettore barcode
2. Rack per reagenti e campioni
3. Thermoshaker
4. Piastra lavaggi
5. Postazione custom
6. Puntali
7. Copri-magneti
8. Cestino



Tipologie di campioni in ingresso	Sangue, saliva e altri fluidi, tessuto fresco/congelato/FFPE, piante e matrici agro-alimentari
Metodica di estrazione	Biglie magnetiche
Reagenti	Diversi kit commerciali
Tempi di processamento	Da 40 a 100 minuti (in funzione del kit)
Capacità di processamento	Fino a 24 campioni per run
Volumi operativi	<ul style="list-style-type: none"> • Minimizzazione dei volumi morti in funzione dei consumabili • Personalizzazione dei volumi di partenza e di eluizione
Elevata purezza e resa	Rapporto A 260/280 DNA: 1.7-1.9, RNA: 1.9-2.1
Flessibilità dei saggi	Altri protocolli di liquid handling (es. aliquotazioni, allestimento reazioni)

PERFORMANCE - Elevata resa e purezza

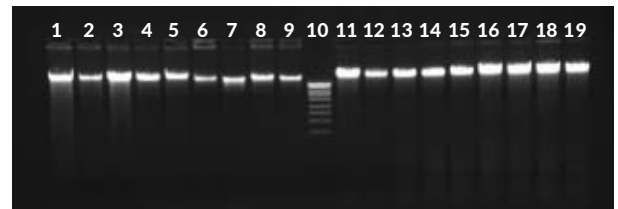
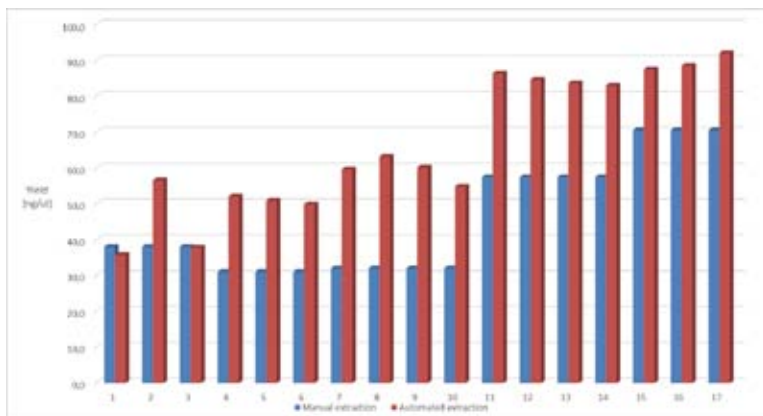


Fig. 1 Rese di DNA genomici individuali a partire da 200 µl di sangue intero, ottenute in modo manuale (blu) e automatico (rosso).

Fig. 2 Elettroforesi su gel di agarosio di DNA genomico estratto a partire da sangue intero mediante procedura manuale (lane 1-9) e automatica (lane 11-19).

ESEMPI DI KIT VALIDATI*

- Qiagen MagAttract® HMW DNA (blood, tissue)
- MACHEREY-NAGEL NucleoMag® Blood 200µl (blood)
- MACHEREY-NAGEL NucleoMag® Plant (plant)
- MACHEREY-NAGEL NucleoMag® RNA (tissue)
- Life Technologies TaqMan ABC (miRNA)
- Agencourt AMPure® XP (PCR and NGS library purification)
- Agencourt FormaPure® kit (FFPE tissue)
- Invitrogen ChargeSwitch Forensic DNA Purification Kit (forensic sample)
- MACHEREY-NAGEL NucleoMag® DNA FFPE (FFPE tissue)
- Molgen Universal Extraction Kit (blood, serum)
- NLM Blood DNA Extraction AA1319/96 (blood, serum)

*Kit testati e verificati da Masmec Biomed